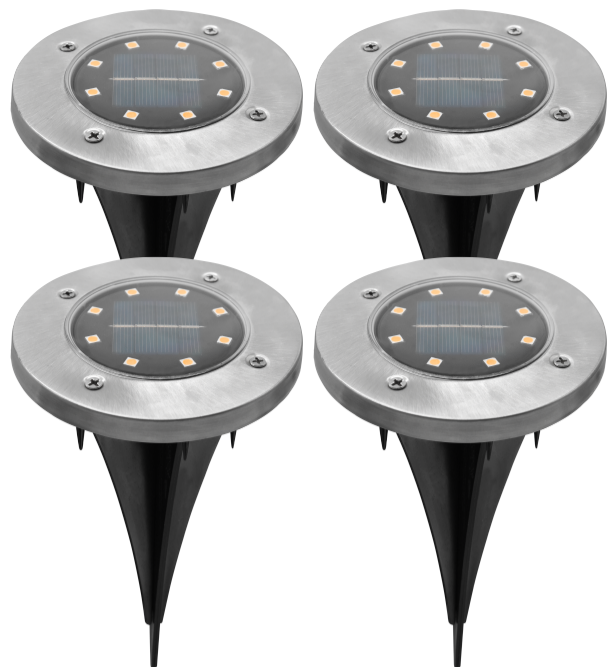


# Oprava solarna LED ze stali nierdzewnej

## Solární LED svítidlo z nerezové oceli

### LED solárne svietidlo z nehrdzavejúcej ocele



importer: düwi international Sp. z o.o.  
43-150 Bieruń ul. Ekonomiczna 20

**düwi**®

#### ÚVOD

Vážený zákazník, děkujeme, že jste si zakoupili náš produkt. Přečtěte si prosím pozorně následující návod k obsluze před použitím produktu a uschovejte jej pro budoucí použití. Před použitím zkontrolujte výrobek, zda není poškozen!

#### JAK FUNGUJE SOLÁRNÍ LAMPA:

Během dne solární panel přeměňuje sluneční energii na energii elektrinu uložená v baterii. V noci se lampa automaticky zapne a použije ze uložené energie. Doba osvětlení závisí na geografické poloze, podmínkách povětrnostní podmínky a sezónní dostupnost světla.

**VÝBĚR PERFEKTNÍHO MÍSTA:** Vyberte venkovní místo, kde solární panel může dostat alespoň 6 hodin plného a přímého slunečního světla denně. Tmavá místa snižují nabíjení baterie a zkrátí dobu svícení v noci. Vyhněte se umístění lamp v blízkosti zdrojů jasného světla, jako jsou pouliční lampy. Jasné světelné zdroje mohou způsobit automatické vypnutí solární lampy. Solární lampy jsou ideální pro osvětlení zahrady, trávníka atd. Solární světla můžete dát ven i přes den a pak přesuňte je dovnitř pro osvětlení.

#### POZOR: ABY SE NEŠKODIL BATERIE

- Ujistěte se, že je baterie vložena správně a vždy dodržujte pokyny výrobce baterií;
- Nekombinujte staré a nové baterie nebo alkalické, standardní (uhlíkovo-zinkové) baterie nebo baterie
- Vždy vyjměte slabé nebo vybité baterie z výrobku.

**POZNÁMKA PRO PRVNÍ POUŽITÍ:** Stiskněte vypínač ON/OFF. dolů do polohy "ON", senzor světlo bude automaticky ovládat lampu. Když se prostředí setmí, lampa solární panel se zapne a využije energii uloženou v baterii. Pokud stisknete spínač opět se solární světlo vypne, aby se šetřila energie. Pokud se solární lampa nezapne automaticky v noci po 6 hodinách nabíjení během dne, zkontrolujte následující: (1) Ujistěte se že je vypínač v poloze "ON". (2) Zkontrolujte baterii a ujistěte se, že je připojena s terminálem bezpečně. (3) Ujistěte se, že je solární lampa umístěna na místě slunečnímu záření a solární panel může přijímat přímé sluneční světlo.

#### POZORNOST:

- (1) Vezměte prosím na vědomí, že solární lampa je navržena tak, aby fungovala v prostředí je tma. Vybrané místo by nemělo být blízko zdroje světla, jako je například lampa před domem nebo pouliční lampy, protože to může bránit automatickému rozsvícení solárních světel.
- (2) Ačkoli byla baterie nabita výrobcem, může se dobít po uplynutí doby přepravy dolů. Pro maximální výkon solární lampu nabíjejte celý den účinností.
- (3) Povrch solárního panelu musí být udržován v čistotě. Zaprášený povrch snižuje účinnost nabíjení.

**BATERIE:** Specifikace baterie: 1 x 1,2 V Ni-MH 600 mAh baterie v každé solární lampě.

#### INFORMACE O LIKVIDACI WEEE

Podle evropských předpisů již není dovoleno vyhazovat vysloužilá elektrická zařízení a elektronický odpad spolu s komunálním odpadem. Symbol pojízdné popelnice označuje k samostatné likvidaci! Můžete pomoci chránit životní prostředí – ujistěte se, že toto zařízení po použití bude předán do systémů odděleného sběru k tomu určených účel. SMĚRNICE EVROPSKÉHO PARLAMENTU A RADY EU 2012/19 / EU ze dne 4. července 2012 O odpadních elektrických a elektronických zařízeních. ( )

#### POZNÁMKA K LIKVIDACI BATERIE

Baterie a akumulátory by neměly být likvidovány s domovním odpadem. Každý uživatel je ze zákona povinen vrátit všechny baterie a akumulátory – bez ohledu na to, zda obsahují škodlivé látky – na určené sběrné místo obcí nebo městem nebo na příslušné prodejní místo k likvidaci způsobem šetrným k životnímu prostředí. Baterie a akumulátory vracujte pouze ve vybitém stavu!

#### WPROWADZENIE

Drogi Kliencie, dziękujemy za zakup naszego produktu. Przeczytaj dokładnie poniższą instrukcję obsługi przed użyciem produktu i zachowaj ją na przyszłość. Przed użyciem sprawdź produkt pod kątem uszkodzeń!

**JAK DZIAŁA LAMPA SOLARNA:** W ciągu dnia panel słoneczny zamienia energię słoneczną na energię elektryczną, którą magazynuje w akumulatorze. W nocy lampa automatycznie się włącza i korzysta ze zmagazynowanej energii. Czas oświetlenia zależy od położenia geograficznego, warunków pogodowych i sezonowej dostępności światła.

**WYBIERANIE IDEALNEGO MIEJSCA:** Wybierz miejsce na zewnątrz, gdzie panel słoneczny może otrzymać co najmniej 6 godzin pełnego i bezpośredniego nasłonecznienia dziennie. Ciemne miejsca zmniejszą ładowanie akumulatora i skrócą czas oświetlenia w nocy. Unikaj umieszczania lamp solarnych w pobliżu źródeł jasnego światła, takich jak latarnie uliczne. Jasne źródła światła mogą spowodować automatyczne wyłączenie lampy solarnej. Lampy solarne są idealne do oświetlenia ogrodu, trawnika itp. Możesz również umieścić lampy solarne na zewnątrz w ciągu dnia, a następnie przenieść je do środka do oświetlenia.

#### UWAGA: ABY UNIKNAĆ USZKODZENIA BATERII

- Upewnij się, że akumulator jest prawidłowo umieszczony i zawsze postępuj zgodnie z instrukcjami producenta akumulatora;
- Nie mieszać starych i nowych baterii ani baterii alkalicznych, standardowych (węglowo-cynkowych) lub akumulatorów
- Zawsze usuwaj słabe lub zużyte baterie z produktu.

**UWAGA DLA PIERWSZEGO UŻYCIA:** Naciśnij przycisk WŁ./WYŁ. w dół do pozycji „WŁ.”, czujnik światła będzie automatycznie kontrolował lampę. Kiedy otoczenie stanie się ciemne, lampa słoneczna włączy się i użyje energii zgromadzonej w akumulatorze. Jeśli naciśniesz przycisk ponownie, lampa słoneczna wyłączy się, aby zaoszczędzić energię. Jeśli lampa słoneczna nie włączy się automatycznie w nocy po 6 godzinach ładowania w ciągu dnia, sprawdź następujące: (1) Upewnij się, że przycisk zasilania jest w pozycji „WŁ.” (2) Sprawdź akumulator i upewnij się, że bateria łączy się z terminalem bezpiecznie. (3) Upewnij się, że lampa solarna jest umieszczona w miejscu nasłonecznionym i panel słoneczny może otrzymywać bezpośrednio światło słoneczne.

#### UWAGA:

- (1) Należy pamiętać, że lampa solarna jest zaprojektowana do pracy, gdy środowisko jest ciemne. Wybrane miejsce nie powinno być blisko źródła światła, takiego jak lampa przed domem lub latarnia uliczna, ponieważ może to uniemożliwić automatyczne włączenie się lamp solarnych.
- (2) Chociaż bateria została naładowana przez producenta, po czasie przesyłki jej naładowanie może się obniżyć. Prosimy o naładowanie lampy słonecznej przez pełny dzień dla uzyskania maksymalnej wydajności.
- (3) Powierzchnia panelu słonecznego musi być utrzymywana w czystości. Zakurzona powierzchnia zmniejszy wydajność ładowania.

**BATERIA:** Specyfikacja baterii: 1 x 1,2 V akumulator Ni-MH 600 mAh w każdej lampie słonecznej.

#### INFORMACJA O UTYLIZACJI WEEE

Zgodnie z przepisami europejskimi nie wolno już wyrzucać zużytych urządzeń elektrycznych i elektronicznych razem z odpadami komunalnymi. Symbol kosza na śmieci na kółkach wskazuje na potrzebę oddzielnej utylizacji! Możesz pomóc chronić środowisko – upewnij się, że to urządzenie po wyeksploatowaniu zostanie przekazane do systemów selektywnej zbiórki przewidzianych do tego celu. DYREKTYWA 2012/19 / EU PARLAMENTU EUROPEJSKIEGO I RADY UE z dnia 4 lipca 2012 r. W sprawie zużytego sprzętu elektrycznego i elektronicznego. ( )

#### WSKAZÓWKA DOTYCZĄCA UTYLIZACJI BATERII

Baterii i akumulatorów nie należy wyrzucać razem z odpadami z gospodarstwa domowego. Każdy użytkownik jest ustawowo zobowiązany do przekazywania wszystkich baterii i akumulatorów – niezależnie od tego, czy zawierają one szkodliwe substancje – do punktu zbiórki wyznaczonego przez gminę lub miasto albo do odpowiedniego punktu sprzedaży, aby umożliwić ich utylizację w sposób niezagrażający środowisku. Baterie i akumulatory oddawać tylko w wyładowanym stanie!

#### ÚVOD

Vážený zákazník, ďakujeme, že ste si zakúpili náš produkt. Pozorne si prečítajte nasledujúci návod na obsluhu pred použitím produktu a uschovajte si ho pre budúce použitie. Pred použitím skontrolujte, či výrobok nie je poškodený!

#### AKO FUNGUJE SOLÁRNÁ LAMPA:

Počas dne solárny panel prenáša slnečnú energiu na energiu elektriny usporiadanej v batérii. V noci sa lampa automaticky zaplní a použije sa usporiadaná energia. Doba osvetlenia závisí na geografická poloha, podmienky ovzdušia a sezónny prístup k svetlu.

**JVÝBĚR PERFEKTNÍHO MÍSTA:** Vyberte vonkajšie miesto, kde môže solárny panel dostať aspoň 6 hodín plného a priameho slnečného svetla denne. Tmavá místa zníži nabíjanie batérií a zkrátí dobu svietenia v noci. Vyhněte se umiestnením svetidiel v tesnej blízkosti jasného svetla, ako bežná pouličná lampa. Jasné svetlé pramene môžu spôsob automatického vypínania solárnych lamp. Solárne lampy sú ideálne na osvetlenie zahrada, trávnik atd. Solárne svetlo môžete dať aj cez deň a potom presuňte je dovnitř pre osvetlenie.

#### ZOBRAZIŤ: TO SE NEŠKODIL BATÉRIE

- určite sa, že sú batérie správne vložené a po dodržaní pokynov výrobcu batérií;
- Nekombinujte staré a nové batérie alebo alkalické, štandardné (uhlíkovo-zinkové) batérie alebo batérie
- Vždy vyfiahnite slabé alebo vybité batérie z výrobku.

**POZNÁMKA PRE PRVNÍ POUŽITÍ:** Stlačte vypínač ON/OFF. dolu do polohy "ON", senzor svetlo bude automaticky ovládať lampu. Keď sa prostredie setmí, lampa solárny panel sa zapne a použije energiu uloženú v batérii. stlačte spínač opäť so solárnym svetlom, ktoré šetrí energiu. Pokud se solárna lampa nehorlavá automaticky v noci po 6 hodinách nabitia počas, nasledujúce: (1) funguje sa že sa vypnú v polohe "ON". (2) Skontrolujte batériu a uistite sa, že je skontrolovaná s bezpečným terminálom. (3) Je jasné, že na zemi je solárna lampa slnečnému žiareniu a solárnemu panelu môže prijímať priame slnečné svetlo.

#### VZHLAD:

- (1) Žiadam vás, aby ste navštívili solárnu lampu, aby správne fungovala je to tma. Vybrané mesto by nemalo bude blízko k prameňom svetla, ako je napríklad lampa pred domom alebo pouliční lampy, pretože to môže brániť automatickému rozsvieteniu solárných svetiel.
- (2) Aj keď bola batéria nabitá u výrobcu, môže sa dobíť po uplynutí predchádzajúceho dňa dole. Pre maximálny výkon solárnej lampy nabíjajte celý deň účinnosti.
- (3) Žadná strana solárneho panelu musí byť celá podopretá. Pozvaný povrch nízka účinnosť nabíjanie.

**BATÉRIA:** Špecifikácia batérií: 1 x 1,2 V Ni-MH 600 mAh batérie v každej solárnej lampe.

#### INFORMÁCIE O LIKVIDACII OEEZ

Podľa európskych pravidiel a elektronický odpad spolu je komunálny odpad. Symbol označuje pojízdné popelnice k samostatnej likvidácii! Můžete pomoci chránit životné prostredie – ubezpečte sa, že toto zariadenie po použití bude odoslané do systémov oddeleného zberu k tomu určené ucel. SMĚRNICE EVROPSKÉHO PARLAMENTU A RADY EÚ 2012/19 / EU ze dne 4. júna 2012 O odpade elektrických a elektronických zariadení. ( )

#### POZNÁMKA K LIKVIDACII BATÉRII

Batérie a akumulátory by sa nemali likvidovať ako domáci odpad. Každý, kto ich používa so zákonom, je povinný vrátiť všetky batérie a akumulátory – bez ohľadu na to, či obsahujú škodlivé látky – na určené sběrné místo obí alebo mestom alebo na príslušné predajné miesto k likvidaci s pôsobem šetrným k životnému prostrediu. Batérie a akumulátory vracajte iba vo vybitom stave!