



DE EN 420 – für minimale Risiken. Trocken, kühl und dunkel lagern.
IT EN 420 – per rischi minimi. Conservare al buio in luogo asciutto e fresco.
FR EN 420 – pour risques minimaux. A ranger dans un endroit sec, frais et sombre.
GB EN 420 – for minimal risks. Store in a dry, cool and dark place.
CZ EN 420 – pro minimální rizika. Skladujte na suchém, chladném a tmavém místě.



V-121118 SA



www.lux-tools.de

EU Emil Lux GmbH & Co. KG
 Made in PRC / Vyrobene v Cine / Kralj pochodzenia Chiny
 Szamazzási orszög: Kina / Narovano v Kitae



SK PL SI HU BA/HR RU KAZ NL GR SE FI EE LV LT



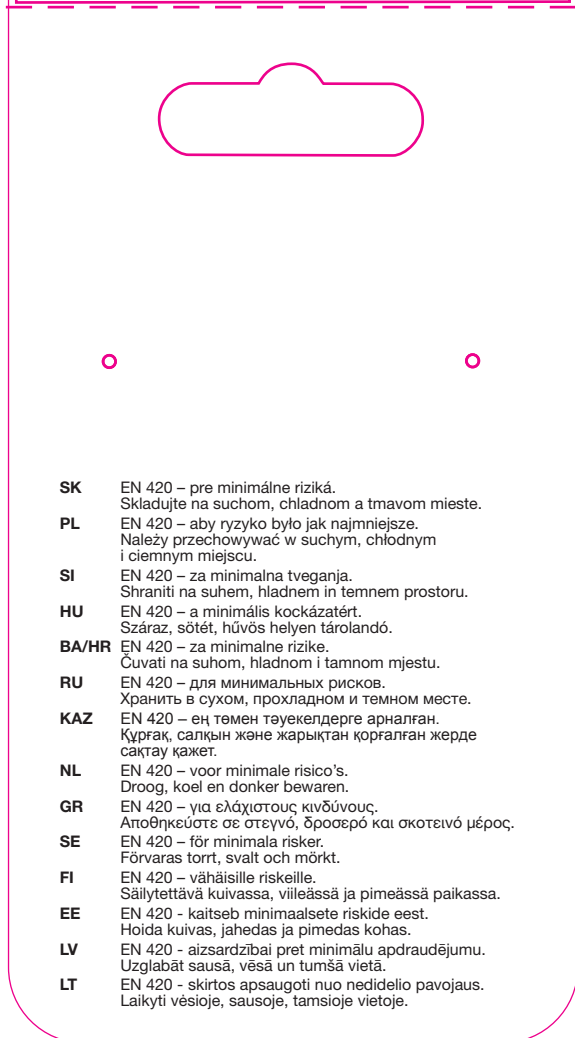
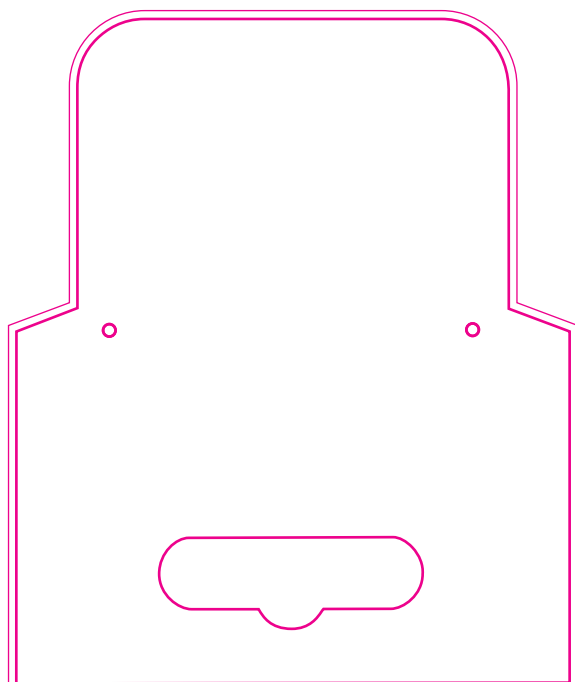
Comfort



398 524



Front: 138 x 75 mm / ab 1:1,2 / Logo: 2,5x



- SK** EN 420 – pre minimálne riziká.
Skladujte na suchom, chladnom a tmavom mieste.
- PL** EN 420 – aby ryzyko było jak najmniejsze.
Należy przechowywać w suchym, chłodnym i ciemnym miejscu.
- SI** EN 420 – za minimalna tveganja.
Shraniti na suhem, hladnem in temnem prostoru.
- HU** EN 420 – a minimális kockázattért.
Száras, sötét, hűvös helyen tárolandó.
- BA/HR** EN 420 – za minimalne rizike.
Čuvati na suhom, hladnom i tamnom mjestu.
- RU** EN 420 – для минимальных рисков.
Хранить в сухом, прохладном и темном месте.
- KAZ** EN 420 – ең төмен төуекелдерге арналған.
Құрғақ, салқын және жарықтан қорғалған жерде сақтау қажет.
- NL** EN 420 – voor minimale risico's.
Droog, koel en donker bewaren.
- GR** EN 420 – για ελάχιστους κινδύνους.
Αποθηκεύστε σε στεγνό, δροσερό και σκοτεινό μέρος.
- SE** EN 420 – för minimala risker.
Förvaras torrt, svalt och mörkt.
- FI** EN 420 – vähäisille riskeille.
Säilytettävä kuivassa, viileässä ja pimeässä paikassa.
- EE** EN 420 - kaitseb minimaalsete riskide eest.
Hoida kuivas, jahedas ja pimedas kohas.
- LV** EN 420 - aizsardzībai pret minimālu apdraudējumu.
Uzglabāt sausā, vēsā un tumšā vietā.
- LT** EN 420 - skirtos apsaugoti nuo nedidelio pavojaus.
Laikyti vėsioje, sausoje, tamsioje vietoje.