

Przed użyciem należy uważnie przeczytać podręcznik i zachować go razem z oryginalnym opakowaniem do wykorzystania w przyszłości.

Przed użyciem należy uważnie przeczytać instrukcje.

- Upewnij się, że dziecko ma odpowiednią do zaleceń wagę ciała.
- Nie należy używać produktu do pływania **Jilong** jako urządzenia do ratowania życia.
- Należy stosować się do wszystkich ostrzeżeń dotyczących każdego produktu.
- W żadnym razie nie wolno pozostawiać dziecka w wodzie lub niedaleko wody, bez obecności i nadzoru osoby umiejącej pływać.
- Po użyciu należy przepłukać wszystkie elementy w świeżej wodzie i przechowywać je z dala od środków chemicznych; należy umieścić je w oryginalnym opakowaniu i pozostawić w suchym, chłodnym miejscu do następnego użycia.
- Należy regularnie sprawdzać nadmuchane elementy pod kątem przebić i rozearwań.
- Używanie pieluszek lub innych części ubioru lub urządzeń nie powinno utrudniać poruszania siedzącego dziecka.
- Przed użyciem jakichkolwiek produktów do pływania **Jilong** należy uważnie przeczytać instrukcje.
- Te produkty nie mogą być gryzione lub przeżuwane przez używające je dzieci, ponieważ odgryzione/oderwane od materiału kawałki, mogą spowodować uduszenie.

Porada dotycząca bezpieczeństwa:

Możliwość siedzenia w pozycji pionowej jako punktu wyjścia do korzystania z fotelików do pływania. To koło do pływania można używać wyłącznie pod właściwym nadzorem. Te elementy do pływania nie zabezpieczają przed utonięciem. To koło do pływania jest urządzeniem wspomagającym pierwsze próby nauki pływania. Służy do oswojenia użytkownika z wodą i do poruszania się w wodzie i jest zalecane dla dzieci w wieku 0 do 1 lat o wadze odpowiednio 0 - 11 kg.

OSTRZEŻENIE – NIEBEZPIECZEŃSTWO PRZEWRÓCENIA DO GÓRY DNEM

- NIE ZABEZPIECZA PRZED UTUNIĘCIEM.
- NALEŻY ZAWSZE NAPOMPOWAĆ CAŁKOWICIE WSZYSTKIE KOMORY.
- MOŻNA UŻYWAĆ WYŁĄCZNIE POD STAŁYM NADZOREM PRZY BEZPOŚREDNIM ZASIĘGU

NIE NALEŻY UŻYWAĆ

- gdy waga/wiek użytkownika nie mieści się w podanym zakresie;
- na załamujących się falach;
- w wannach;

SIEDZENIE DO PŁYWANIA

- Urządzenie do utrzymywania na powierzchni wody, zgodnie z instrukcją pływania KLASA A / POZIOM 1.
- To nie jest zabawka wodna.
- Zalecana waga ciała: 0-11 kg/grupa wiekowa: 0-12miesiący
- EN13138-3:2021

Instrukcje nadmuchiwania i spuszczenia powietrza:

Czynność 1 – Przed napompowaniem należy otworzyć wszystkie zaciski. Aby napompować koło do pływania należy wyciągnąć zawory z wkładek zaworów, a następnie wyjąć zatyczki z przedłużki zaworów. Nadmucharaj koło do pływania wdmuchując powietrze ustami lub używając odpowiedniego mieszka do pompowania lub pompki.

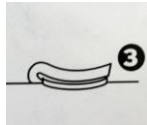
OSTRZEŻENIE: Należy nadmuchiwać kolejne komory produktu. Bardzo ważna jest numerowana kolejność nadmuchiwania. Inna kolejność może spowodować nieprawidłowe nadmuchiwanie koła. Nadmucharaj każdą kolejną komorę powietrza, aż do napelnienia wszystkich komór. **Nie należy pompować nadmiernie: Nie należy używać sprężarki lub sprężonego powietrza.**

Czynność 2 – Zamknij zawór mocno wciskając zatyczkę.

Czynność 3 – Wciśnij zawór w dół do komory powietrza, aż do wyrównania zaworu z płaską powierzchnią komory.

Czynność 4 – Spuszczanie powietrza: Aby opróżnić komory powietrza, wyciągnij zawór całkowicie z gniazda zaworu i wyciągnij zatyczkę. Ściśnij podstawę zaworu, aby spuścić powietrze.

Uwaga: Zawór może być sztywny, z powodu zmian temperatury. Aby go zmiękczyć należy zwilżyć zamknięty zawór w ciepłej wodzie przez kilka minut.



Wskazówki dotyczące używania:

Siedzenie do pływania należy umieścić najpierw na wodzie, na większej głębokości od głębokości stania dziecka, a następnie należy ustawić nogi dziecka w otworach siedzenia do pływania. Ciało dziecka powinno być prawie wyprostowane, a poziom wody powinien znajdować się w przybliżeniu na poziomie piersi dziecka.

Po użyciu należy wyjąć dziecko z siedzenia na odpowiednio głębokiej wodzie. Należy spuścić powietrze ze wszystkich komór, według opisu powyżej.

Przechowywanie i konserwacja:

Koło do pływania należy przepłukać w świeżej wodzie i dokładnie wysuszyć. Złóż element i umieć go w suchym miejscu, w normalnych warunkach pokojowych, poza bezpośrednim zasięgiem słońca. Należy uważać, aby nie miały kontaktu z plastikową folią inne ciężkie elementy i ostre krawędzie. Zasypanie talkiem nie jest konieczne. Złożonego produktu nie należy rozkładać w temperaturze poniżej 5 °C, w przeciwnym razie może nastąpić uszkodzenie plastikowej folii. Należy zachować tę instrukcję do wykorzystania w przyszłości.