



Garden socket IP44

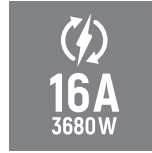
- Gniazdo ogrodowe IP44 • Zahradní zásuvka IP44 • Záhradná zásuvka IP44 • Sodo lizdas IP44 • Dārza kontaktligzda IP44 • Aia pistikupesa IP44 • Gartensteckdose IP44 • Kerti konnektor IP44
- Priză de grădină IP44 • Vrtna vtičnica IP44 • Градински контакт IP44 • Vrtna utičnica IP44 • Садова розетка IP44 • Πρίζα κήπου IP44 • ბაღის სოკეტი IP44



FMG0002 - FMG0002S

Garden socket IP44

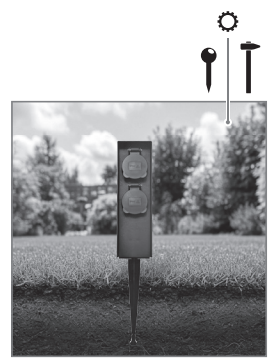
Technical specification / Спецификация технична / Technická špecifikace / Technická špecifikácia / Techninė specifikacija / Tehniská špecifikacija / Tehniline spetsifikatsioon / Technische Specificatión / Műszaki előírás / Specificatii tehnice / Tehnična specifikacija / Техническа спецификация / Tehnička specifikacija / Технічна специфікація / Τεχνικές προδιαγραφές / Ծրվելը կընր նաշը ցուցադրու

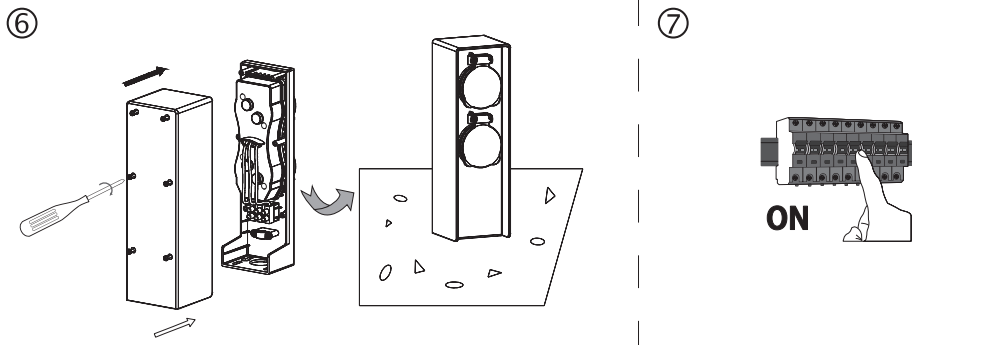
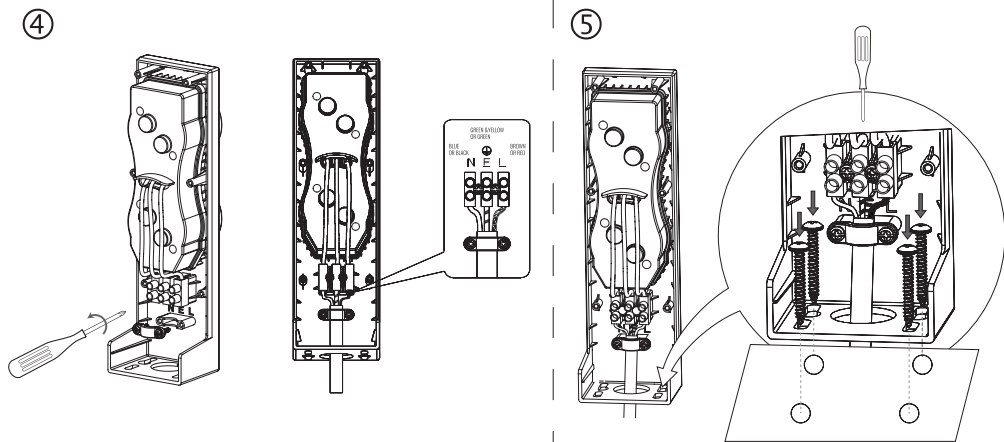
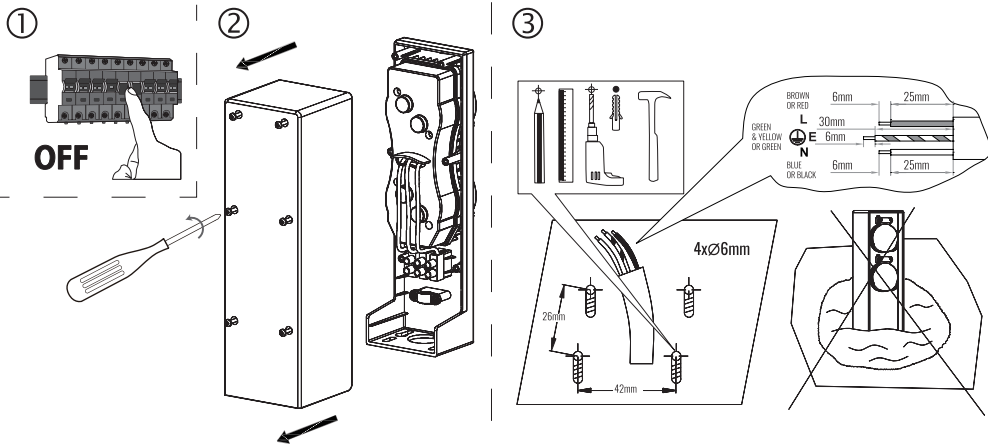


2x FMG0002
2x FMG0002S
 16A | 3680W
 2x 2P+T/Z

IP44

AC 230V - 50Hz





EN The sockets are not equipped with an electric cable. You need to install an electric cable of any length yourself. Recommended 3G1.5 mm² cable. **PL** Gniazda nie są wyposażone w przewód elektryczny. Należy samodzielnie zamontować kabel elektryczny o dowolnej długości. Zalecany kabel 3G1.5 mm². **CZ** Zásuvky nejsou vybaveny elektrickým kabelem. Sami si musíte nainstalovat elektrický kabel libovolné délky. Doporučený kabel 3G1.5 mm². **SK** Zásuvky nie sú vybavené elektrickým káblom. Sami musíte nainštalovať elektrický kábel ľubovoľnej dĺžky. Odporúčajú kábel 3G1.5 mm². **LT** Laidžose nėra aprūtinami elektriniu kabeliu. Bet kokio ilgio elektros laidą turite sumontuoti patys. Rekomenduojamas 3G1.5 mm² kabelis. **LV** Rozetes nav aprīkotas ar elektrisko kabeli. Jebkura garuma elektriskais kabelis. Ieteicamais 3G1.5 mm² kabelis. **EE** Pistikupesid ei ole varustatud elektrikaabliga. Peate ise paigaldama mis tahes pikkusega elektrikaabli. Soovitatav 3G1.5 mm² kaabel. **DE** Die Steckdosen sind nicht mit einem Elektrokaabel ausgestattet. Sie müssen ein Elektrokaabel beliebiger Länge selbst installieren. Empfohlenes 3G1.5 mm² abel. **HU** Az aljzatok nincsenek felszerelve elektromos kábelrel. Bármilyen hosszúságú elektromos kábelrel magának kell telepítenie. Ajánlott 3G1.5 mm² kábel. **RO** **MD** Priziele nu sunt echipate cu cablu electric. Trebuie să instalați singur un cablu electric de orice lungime. Cablu recomandat 3G1.5 mm². **SI** Vtičnice niso opremljene z električnim kablom. Sami morate nanesti električni kábel poljubne dolžine. Priporočen kábel 3G1.5 mm². **BG** Контактите не са оборудвани с електрически кабел. Трябва сами да инсталирате електрически кабел с всякаква дължина. Препоръчителен кабел 3G1.5 mm². **HR** **RS** **BA** **ME** Utičnice nisu opremljene električnim kablom. Morate sami instalirati električni kábel koje dužine. Preporučeni kábel 3G1.5 mm². **UA** Розетки не оснащені електричним кабелем. Електричний кабель будь-якої довжини потрібно прокласти самостійно. Рекомендований кабель 3G1.5 мм². **GR** Οι πρίζες δεν είναι εξοπλισμένες με ηλεκτρικό καλώδιο. Πρέπει να εγκαταστήσετε μόνοι σας ένα ηλεκτρικό καλώδιο οποιαδήποτε μήκους. Συνιστάμενο καλώδιο 3G1.5 mm². **GE** საკვების არ არის აღჭურვილი ელექტრით კაბლით. თქვენ თავად უნდა დააინსტალიროთ ნებისმიერი სიგრძის ელექტრიკ კაბლი. რეკომენდებულია 3G1.5 მმ² კაბლი.

Terms of safe use

EN

- The user manual is an integral part of the product. Please keep it along with your proof of purchase in case of a possible complaint.
- Before using the product, please read this user manual and technical specifications carefully and strictly follow them.
- The manufacturer is not liable for damage caused by careless and irresponsible operation of the product, failure to comply with recommendations for safe use, use of the product in a manner inconsistent with its intended purpose, damage to property or body that may result from installation and use of the product inconsistent with its technical specifications and instructions handling.
- Do not open, disassemble, repair or modify the extension cord or its components. Any repairs may only be performed by an Authorized Service Point.
- The extension cord is a product for home, office and similar use in dry conditions.
- Before using the product, unroll the extension cord and check whether it is not damaged, whether the technical data of the extension cord, in particular the permissible rated current and maximum permissible load, whether the technical data of the connected device are consistent with the technical data of the extension cord. Do not use an extension cord if any part of it is damaged, as this may result in electric shock or fire.
- Do not connect devices whose total power is higher than the permissible load of the extension cord.
- Before connecting the extension cord to the electrical network, check whether the extension cord or the devices connected to it are turned off.
- The extension cord should be connected to a power socket with a protective pin (grounding).
- The product should be protected against: dropping and shock, weather conditions, high and low temperatures, moisture, flooding and splashing, overheating, trampling, and other factors that may negatively affect the product and its functioning.
- Do not connect extension cords together.
- Do not cover the extension cord.
- Do not touch the extension cord or the devices connected to it with damp or wet hands. If the extension cord comes into contact with water, immediately disconnect it from the power source.
- Protect the extension cord's power cord against mechanical damage, i.e. bending, abrasion, kinking, etc.
- When not in use, disconnect the extension cord from the power socket by grabbing the plug, not the power cord.
- The extension cord should be stored rolled up in a dry room.
- Clean the extension cord with a dry, soft cloth or brush. Do not use scouring powders, strong detergents, alcohol or solvents for cleaning. Before cleaning, disconnect the extension cord from the power socket.
- The product should be kept away from children and pets. Do not allow children to play with the extension cord, power cord or packaging.

Warunki bezpiecznego użytkowania

PL

- Instrukcja obsługi jest integralną częścią produktu. Należy zachować ją wraz z dowodem zakupu w razie ewentualnej reklamacji.
- Przed rozpoczęciem użytkowania produktu należy dokładnie zapoznać się z niniejszą instrukcją obsługi i specyfikacją techniczną oraz bezwzględnie jej przestrzegać.
- Producent nie ponosi odpowiedzialności za: szkody spowodowane nieostrożną i nieodpowiedzialną obsługą produktu, nieprzestrzeganiem zaleceń dotyczących bezpiecznego użytkowania, używania produktu w sposób niezgodny z jego przeznaczeniem, uszkodzenia mienia lub ciała mogące powstać w wyniku instalacji oraz użytkowania produktu niezgodnie z jego specyfikacją techniczną oraz instrukcją obsługi.
- Nie należy otwierać, rozkręcać, naprawiać i modyfikować przedłużacza lub jego elementów składowych. Wszelkich napraw może dokonywać jedynie Autoryzowany Punkt Serwisowy.
- Przedłużacz jest produktem do użytku domowego, biurowego i podobnego, w warunkach suchych.
- Przed rozpoczęciem użytkowania produktu należy rozwinąć przewód przedłużacza oraz sprawdzić: czy nie jest on uszkodzony, czy dane techniczne przedłużacza, a zwłaszcza dopuszczalny prąd znamionowy oraz maksymalne dopuszczalne obciążenie, czy dane techniczne podłączanego urządzenia są zgodne z danymi technicznymi przedłużacza. Zabronione jest używanie przedłużacza, jeżeli jakkolwiek jego część jest uszkodzona, gdyż grozi to porażeniem prądem lub pożarem.
- Do przedłużacza nie należy podłączać urządzeń, których sumaryczna moc jest wyższa niż dopuszczalne obciążenie przedłużacza.
- Przed podłączeniem przedłużacza do sieci elektrycznej należy sprawdzić czy przedłużacz lub podłączone do niego urządzenia są wyłączone.
- Przedłużacz należy podłączyć do gniazda sieciowego z bolcem ochronnym (uziemieniem).
- Produkt należy chronić przed: uszkodzeniem i wstrząsem, działaniem czynników atmosferycznych, wysokimi i niskimi temperaturami, wilgocią, zalaniem i zachlapaniem, przegrzaniem, deptaniem, innymi czynnikami mogącymi negatywnie wpłynąć na produkt oraz jego funkcjonowanie.
- Nie należy łączyć przedłużaczy ze sobą.
- Nie należy przykrywać przedłużacza.
- Nie należy dotykać przedłużacza ani urządzeń do niego podłączonych wilgotnymi lub mokrymi rękami. W przypadku kontaktu przedłużacza z wodą należy niezwłocznie odłączyć go od źródła zasilania.
- Należy chronić przewód zasilający przedłużacza przed uszkodzeniem mechanicznym, tj. zagięciem, przecięciem, zalaniem itp.

- Nie używamy przedłużacz należy odłączyć od gniazda sieciowego chwytając za wtyczkę a nie za przewód zasilający.
- Przedłużacz należy przechowywać w postaci zwiniętej w suchym pomieszczeniu.
- Przedłużacz należy czyścić suchą, miękką szmatką lub przedzielnik. Do czyszczenia nie należy stosować proszków do szorowania, silnych detergentów, alkoholu lub rozpuszczalników. Przed rozpoczęciem czyszczenia należy odłączyć przedłużacz od gniazda sieciowego.
- Produkt należy chronić przed dziećmi oraz zwierzętami domowymi. Przedłużacz, przewód zasilający ani opakowanie nie mogą stać się przedmiotem zabaw dzieci.

Podminky bezpečného používání

CZ

- Uživatelská příručka je nedílnou součástí produktu. Uchovejte ji spolu s dokladem o koupi pro případ případné reklamace.
- Před použitím produktu si prosím pečlivě přečtěte tento návod k použití a technické specifikace a důsledně je dodržujte.
- Výrobce neručí za: škody způsobené neopatrným a nezodpovědným provozem výrobku, nedodržím doporučení pro bezpečné používání, používáním výrobku v rozporu s jeho určením, poškozením majetku nebo těla, které může být za následek z instalace a používání výrobku v rozporu s jeho technickými specifikacemi a návodem k manipulaci.
- Prodávzací kabel ani jeho součásti neotvírejte, nerozebírejte, neopravujte ani neupravujte. Jakékoli opravy smí provádět pouze autorizovaný servisní místo.
- Prodávzací kabel je výrobek pro domácí, kancelářské a podobné použití v suchých podmínkách.
- Před použitím výrobku ověřte prodávzací kabel a zkontrolujte: zda není poškozen, zda technické údaje prodávzacího kabelu, zejména přípustný jmenovitý proud a maximální přípustné zatížení, zda jsou technické údaje pripojeného zařízení konzistentní s technickými údaji prodávzacího kabelu. Nepoužívejte prodávzací kabel, pokud je jakákoli jeho část poškozena, protože by mohl dojít k úrazu elektrickým proudem nebo požáru.
- Nepripájajte zariadenia, jejichž celkový výkon je vyšší než přípustné zatížení prodávzacího kabelu.
- Před pripojením prodávzacího kabelu k elektrické síti zkontrolujte, zda je prodávzací kabel nebo zařízení k němu pripojené, vypnuté.
- Prodávzací kabel by měl být zapojen do elektrické zásuvky s ochranným kolíkem (uzemnění).
- Výrobek by měl být chráněn před: pády a nárazy, povětrnostními podmínkami, vysokými a nízkými teplotami, vlhkostí, zaplavením a střikáním, přehřátím, pošlapáním a dalšími faktory, které mohou negativně ovlivnit výrobek a jeho funkci.
- Nepřipoujte k sobě prodávzací kabely.
- Nezakrývejte prodávzací kabel.
- Nedotýkejte se prodávzacího kabelu nebo zařízení k němu pripojených vlhkými nebo mokřými rukama. Pokud se prodávzací kabel dostane do kontaktu s vodou, okamžitě jej odpojte od zdroje napájení.
- Chraňte napájecí kabel prodávzacího kabelu před mechanickým poškozením, tj. ohnutím, oděrem, zaluzováním atd.
- Pokud prodávzací kabel nepoužíváte, odpojte jej ze zásuvky uchoopením za zástrčku, nikoli za napájecí kabel.
- Prodávzací kabel by měl být skladován svinitý v suché místnosti.
- Čištění prodávzacího kabelu suchými mýdly hadříkem nebo kartáčem. K čištění nepoužívejte abrazivní prášky, silné čisticí prostředky, alkohol nebo rozpouštědla. Před čištěním odpojte prodávzací kabel ze zásuvky.
- Výrobek by měl být uchovávan mimo dosah dětí a domácích zvířat. Nedovolte dětem, aby si hrály s prodávzacím kabelem, napájecím kabelem nebo obalem.

Podminky bezpečného používania

SK

- Návod na použitie je neoddeliteľnou súčasťou produktu. Uchovajte si ho spolu s dokladom o kúpe pre prípad prípadnej reklamácie.
- Prípred použitím produktu si pozorne prečítajte tento návod na použitie a technické špecifikácie a dôsledne ich dodržiavajte.
- Výrobca neodpovedá za: škody spôsobené neopatrným a nezodpovedným používaním výrobku, nedodržím odporúčaní pre bezpečné používanie, používaním výrobku spôsobom, ktorý nie je v súlade s jeho určením, poškodením majetku alebo tela, ktoré môže mať za následok z inštalácie a používania produktu v rozpore s jeho technickými špecifikáciami a návodom na obsluhu.
- Neotvárajte, nerozebierajte, neopravujte ani neupravujte predlžovací kábel ani jeho súčasť. Akékoľvek opravy môže vykonávať iba autorizovaný servis.
- Prodávzací kábel je výrobok pre domáce, kancelárske a podobné použitie v suchých podmienkach.
- Pred použitím výrobku overte predlžovací kábel a skontrolujte: či nie je poškodený, či technické údaje predlžovacieho kábla, najmä prípustný menovitý prúd a maximálne prípustné zaťaženie, či sú v súlade technické údaje pripojeného zariadenia s technickými údajmi predlžovacieho kábla. Nepoužívajte predlžovací kábel, ak je niektorá jeho časť poškodená, pretože to môže viesť k úrazu elektrickým prúdom alebo požiaru.
- Nepripájajte zariadenia, ktorých celkový výkon je vyšší ako povolené zaťaženie predlžovacieho kábla.
- Pred pripojením predlžovacieho kábla do elektrickej siete skontrolujte, či je predlžovací kábel alebo k nemu pripojené zariadenia vypnuté.

- Predizlovcie kábel by mal byť pripojený do elektrickej zásuvky s ochranným kolkom (uzemnenie).
- Výrobok je potrebné chrániť pred: pádom a nárazom, poverenostnými podmienkami, vysokými a nízkymi teplotami, vlhkosťou, zaplavením a striekanim, prehriatím, pošlapaním a inými faktormi, ktoré môžu negatívne ovplyvniť výrobok a jeho fungovanie.
- Nesprávne predizlovcie kábel.
- Nezakrývajte predizlovcie kábel.
- Nedotýkajte sa predizlovcieho kábla alebo zariadení k nemu pripojených vlnkami alebo mokrymi rukami. Ak sa predizlovcie kábel dostane do kontaktu s vodou, okamžite ho odpojte od zdroja napájania.
- Chráňte napájací kábel predizlovcieho kábla pred mechanickými poškodeniami, t.j. ohnutím, odieraním, zužovaním a pod.
- Koľ predizlovcie kábel nepoužívajte, odpojte ho zo zásuvky uchopením za zástrčku, nie za napájací kábel. Predizlovcie kábel skladujte zvinutý v suchej miestnosti.
- Predizlovcie kábel čistite suchou, mäkkou handričkou alebo kefou. Na čistenie nepoužívajte čistiace prášky, silné čistiace prostriedky, alkohol alebo rozpúšťadlá. Pred čistením odpojte predizlovcie kábel zo zásuvky.
- Výrobok by sa mal uchovávať mimo dosahu detí a domácich zvierat. Nedovoľte deform hrať sa s predizlovcie káblom, napájacím káblom alebo obalom.

Saugaus naudojimo sąlygos **LT**

- Vartotojo vadovas yra neatskiriama gaminio dalis. Išsaugokite jį kartu su pirkimo įrodymu, jei kiltų skundų.
- Prieš naudodami gaminį, atidžiai perskaitykite šį vartotojo vadovą ir technines specifikacijas bei griežtai jį laikykitės.
- Gaminio tvars neatsako už: žalą, atsiradusią dėl neatsargaus ir neatsakingo gaminio naudojimo, saugaus naudojimo rekomendacijų nesilaikymo, gaminio naudojimą ne pagal paskirtį, žalą turtui ar kūniui, kuri gali atsirasti dėl gaminio įrengimo ir naudojimo nesilaikant jo techninių specifikacijų ir vartotojo vadovo.
- Neatidarykite, neišarykite, neišsakykite ir nemodifikuokite įlgintuvo ar jo komponentų. Visus remonto darbus gali atlikti tik įgijotasis aptarnavimo centras.
- Priešingamais laidas skirtas naudoti namuose, biure ir panašiai sausoms sąlygoms.
- Prieš naudodami gaminį išvyniokite ilginamąjį laidą ir patikrinkite: ar jis nepažeistas, ar techniniai ilginamojo laido duomenys, ypač leistina vardinė srovė ir didžiausia leistina apkrova, ar prijungto įrenginio techniniai duomenys atitinka ilginamojo laido techninius duomenis. Nenaudokite ilginamojo laido, jei kuri nors jo dalis yra pažeista, nes tai gali sukelti elektros smūgį arba gaisrą.
- Nejunkite prietaisų, kurių bendra galia yra didesnė už leistiną ilginamojo laido apkrovą.
- Prieš jungdami ilginamąjį laidą prie elektros tinklo, patikrinkite, ar ilgintuvo arba prie jo prijungti įrenginiai nėra išjungti.
- Priešingais laidas turi būti prijungtas prie matavimo lizdo su apsauginiu kaiščiū (žeminimas).
- Gaminys turi būti apsaugotas nuo: nukritimo ir smūgo, oro sūlygų, aukštos ir žemos temperatūros, drėgmės, potvynio ir pūslų, perkaitimo, trypmo ir kitų veiksnių, galinčių neigiamai paveikti gaminį ir jo veikimą.
- Nejunkite ilginamųjų laidų kartu.
- Neuždenkite ilgintuvo.
- Nelieskite ilgintuvo ar prie jo prijungtų įrenginių drėgnomis ar šlapiomis rankomis. Jei ilgintuvo laidas susiliečia su vandeniu, nedelsdami atjunkite jį nuo matavimo šaltinio.
- Saugokite ilgintuvo matavimo laidą nuo mechaninio pažeidimo, t. y. lenkimo, trinties, sulenkimo ir pan.
- Nenaudojamą ilginamąjį laidą reikia atjungti nuo jo matavimo lizdo griebiant už kištuko, o ne už matavimo laido.
- Laikykite ilginamąjį laidą suvyniotą sausose patalpose.
- Priešingais laida reikia vailyti sausa, mišką šlūsote arba šepetiu. Valymui nenaudokite švėtimo milte-lių, stiprių ploviklių, alkoholio ar tirpiklių. Prieš valymą ištraukite ilginamąjį laidą iš matavimo lizdo.
- Produktą reikia laikyti atokiau nuo vaikų ir naminių gyvūnelių. Nelieskite vaikams žaisti su ilgintuvu, matavimo laidu ar pakute.

Drošas lietošanas noteikumi **LV**

- Lietotāja rokasgrāmata ir neaņemama izstrādājuma sastāvdaļa. Lūdzu, saglabājiet to kopā ar pirkuma apliecināso dokumentu iespējamas sūdzības gadījumā.
- Pirms produkta lietošanas, lūdzu, rūpīgi izlasiet šo lietotāja rokasgrāmatu un tehniskās specifikācijas un stingri ievērojiet tās.
- Ražotājs neuzņemas atbildību par: bojājumiem, kas radušies proces neuzmanīgas un bezatbildīgas darbības rezultātā, drošas lietošanas ieteikumu neievērošanas, proces lietošanas veidā neatbilstošs tās paredzētajam mērķim, īpašuma vai ķermeņa bojājumiem, kas var izraisīt no produkta uzstādīšanas un lietošanas, kas neatbilst tā tehniskajām specifikācijām lietotāja rokasgrāmata.
- Neatveriet, neizcauciet, nelabojiet un nepārveidojiet pagarinātāju vai tā sastāvdaļas. Visus remontdarbus var veikt tikai pilnvarotā servisa punktā.
- Pagarinātājs ir produkts lietošanai mājās, biroja un tamlīdzīgi sausos apstākļos.
- Pirms proces lietošanas atslēdziet pagarinātāju ar pārbaudiet: vai tas nav bojāts, vai pagarinātāja tehniskie dati, īpaši pieļaujamā nominālā strāva un maksimālā pieļaujamā slodze, vai pievienotās ierīces tehniskie dati atbilst pagarinātāja tehniskie dati. Neizmantojiet pagarinātāju, ja kāda tā daļa ir bojāta, jo tas var izraisīt elektriskās strāvas triecienu vai aizdegšanos.
- Neapvienojiet ierīces, kuru kopējā jauda ir lielāka par pagarinātāja pieļaujamā slodzi.
- Pirms pagarinātāja pievienošanas elektrotīklam pārbaudiet, vai pagarinātājs vai tam pievienotās ierīces nav izslēgtas.
- Pagarinātājs ir jāpievieno strāvas kontaktligzdai ar aizsargtappu (zemejums).
- Produktam jābūt aizsargātam pret: nokrišanu un triecienu, laika apstākļiem, augstu un zemu temperatūru, mitrumu, apļūšanu un šķaļķāšanu, pārkaršanu, samīdīšanu un citiem faktoriem, kas var negatīvi ietekmēt produktu un tā darbību.
- Neapvienojiet pagarinātājus kopā.
- Neaizsedziet pagarinātāju.
- Neieskaitieties pagarinātājā vai tam pievienotajām ierīcēm ar mitrām vai slapjām rokām. Ja pagarinātājs nonāk saskarē ar ūdeni, nekavējoties atvienojiet to no strāvas avota.
- Aizsargājiet pagarinātāja strāvas vadu no mehāniskiem bojājumiem, t.i. lieces, nobersāns, salocīšanas utt.
- Nelietotais pagarinātājs ir jāatvieno no strāvas kontaktligzdas, sākotnējā kontaktādu, nevis strāvas vadu.
- Glabājiet pagarinātāju sarullētā sausā telpā.

- Pagarinātājs jāatvieno no strāvas, mikstu drānu vai suku. Tīrīšanai neizmantojiet beršanas pulverus, stiprus mazgāšanas līdzekļus, spirtu vai šķīdinātājus. Pirms tīrīšanas atvienojiet pagarinātāju no strāvas kontaktligzdas.
- Produkts jāglabā prom no bērniem un mājdzīvniekiem. Neļaujiet bērniem spēlēties ar pagarinātāju, strāvas vadu vai lepakojumu.

Ohutu kasutamise tingimused **EE**

- Kasutusjuhend on toote lahutamatu osa. Võimalike kaebuste korral hoidke see koos ostutõendiga alles.
- Enne toote kasutamist lugege palun käesolevat kasutusjuhendit ja tehnilised andmed hoolikalt läbi ning järgige need rangelt.
- Tootja ei vastuta: kahju eest, mis on põhjustatud toote hoolimatu ja vastutustundest kasutamisest; ohutu kasutamise soovitusel eiramisest; toote kasutamisel siltotstarbete mittetäpsetel viisil, vara või kehvast haldamisest eest; mis võib põhjustada toote paigaldamise ja kasutamise tõttu, mis on vastuolus selle tehnilise kirjelduse ja kasutusjuhendiga.
- Ärge avage, võitle lahti, parandage ega muutke pikendusjuhet ega selle komponente. Kõiki remonditööd võib teha ainult volitatud teeninduspunkti.
- Pikendusjuhet on toode kodus, kontoris jms kuivades oludes kasutamiseks.
- Enne toote kasutamist rulli pikendusjuhet lahti ja kontrolli: kas see on ole kahjustatud, kas pikendusjuhtme tehnilised andmed, eelkõige lubatud nimivool ja maksimaalne lubatud koormus, kas ühendatud seadme tehnilised andmed vastavad pikendusjuhtme tehnilisi andmeid. Ärge kasutage pikendusjuhet, kui mingi selle osa on kahjustatud, kuna see võib põhjustada elektrilöögu või tulekahju.
- Ärge ühendage seadmeid, mille koguvõimsus on suurem kui pikendusjuhtme lubatud koormus.
- Enne pikendusjuhtme elektrivõrku ühendamist kontrolli, kas pikendusjuhet või sellega ühendatud seadmed on välja liigutatud.
- Pikendusjuhet tuleb ühendada kaitselihtviga pistikupesaga (maandus).
- Toode tuleb kaitsa: kulkumise ja põrutuse, liikumiskõikumise, kõrge ja madala temperatuuriga, niiskuse, üleulatu ja pritsmete, liikukenemise, tallamise ja muude tegurite eest, mis võivad toodet ja selle toimimist negatiivselt mõjutada.
- Ärge ühendage pikendusjuhtmeid kokku.
- Ärge katke pikendusjuhtme kinni.
- Ärge puudutage pikendusjuhet ega sellega ühendatud seadmeid niiskete või märgade kätega. Kui pikendusjuhet puutub kokku veega, ühendage see kohe vooluvõrgust lahti.
- Kaitske pikendusjuhtme toitejuhet mehaaniliste kahjustuste, st painde, hõõrdumise, kõverdumise jms eest.
- Kasutamata pikendusjuhet tuleb vooluvõrgust lahti ühendada, haarates pistikust, mitte toitejuhtmest.
- Hoia pikendusjuhet rulli keeratuna kuivas ruumis.
- Pikendusjuhet tuleb puhastada kulla pehme lapiga või harjaga. Ärge kasutage puhastamiseks kiiirimis-pulbreid, tugevaid puhastusvahendeid, alkoholi ega lahusteid. Enne puhastamist eemaldage pikendusjuhe pistikupesast.
- Toode tuleb hoida lastest ja lemmikloomadest eemal. Ärge lubage lastel pikendusjuhtme, toitejuhtme ega pakendiga mängida.

Bedingungen für die sichere Verwendung **DE**

- Die Bedienungsanleitung ist Bestandteil des Produkts. Bewahren Sie sie für eventuelle Reklamationen zusammen mit dem Kaufbeleg auf.
- Lesen Sie vor der Inbetriebnahme des Produkts diese Bedienungsanleitung und die technischen Daten sorgfältig durch und befolgen Sie diese strikt.
- Der Hersteller haftet nicht für: Schäden, die durch unsicheres und verantwortungslosen Umgang mit dem Produkt, Nichtbeachtung der Empfehlungen zur sicheren Verwendung, nicht bestimmungsgemäße Verwendung des Produkts sowie Sach- und Personenschäden entstehen, die durch Installation und Verwendung des Produkts entgegen den technischen Daten und der Bedienungsanleitung entstehen.
- Öffnen, zerlegen, reparieren oder modifizieren Sie das Verlängerungskabel oder seine Komponenten nicht. Reparaturen dürfen nur von einem autorisierten Servicecenter durchgeführt werden.
- Das Verlängerungskabel ist für den Einsatz im Haushalt, im Büro und ähnlichen Bereichen unter trockenen Bedingungen bestimmt.
- Wickeln Sie das Verlängerungskabel vor der Inbetriebnahme ab und prüfen Sie, ob es unbeschädigt ist, ob die technischen Daten des Verlängerungskabels, insbesondere der zulässige Nennstrom und die maximal zulässige Belastung, mit den technischen Daten des angeschlossenen Geräts übereinstimmen. Die Verwendung des Verlängerungskabels mit beschädigten Teilen ist verboten, da dies zu Stromschlägen oder Bränden führen kann.
- Schließen Sie keine Geräte an das Verlängerungskabel an, deren Gesamtleistung die zulässige Belastung des Verlängerungskabels übersteigt.
- Prüfen Sie vor dem Anschluss des Verlängerungskabels an die Steckdose, ob das Verlängerungskabel oder die angeschlossenen Geräte ausgeschaltet sind.
- Das Verlängerungskabel muss an eine Steckdose mit Schutzkontakt (Erdung) angeschlossen werden. Das Produkt muss geschützt sein vor: Stürzen und Stößen, Witterungseinflüssen, hohen und niedrigen Temperaturen, Feuchtigkeit, Überschwemmung und Spritzwasser, Überhitzung, Tritten und anderen Faktoren, die das Produkt und seine Funktion beeinträchtigen können.
- Verbinden Sie keine Verlängerungskabel miteinander.
- Decken Sie das Verlängerungskabel nicht ab.
- Benühren Sie das Verlängerungskabel oder angeschlossene Geräte nicht mit feuchten oder nassen Händen. Sollte das Verlängerungskabel mit Wasser in Berührung kommen, trennen Sie es sofort vom Stromnetz.
- Schützen Sie das Verlängerungskabel vor mechanischen Beschädigungen wie Knicken, Abrieb oder Abknicken.
- Ziehen Sie den Stecker des Verlängerungskabels bei Nichtgebrauch aus der Steckdose. Fassen Sie dazu den Stecker an, nicht das Netzabel.
- Bewahren Sie das Verlängerungskabel aufgerollt in einem trockenen Raum auf.
- Reinigen Sie das Verlängerungskabel mit einem trockenen, weichen Tuch oder einer Bürste. Verwenden Sie keine Scheuermittel, scharfen Reinigungsmittel, Alkohol oder Lösungsmittel. Ziehen Sie vor der Reinigung den Stecker des Verlängerungskabels aus der Steckdose.
- Bewahren Sie das Produkt außerhalb der Reichweite von Kindern und Haustieren auf. Verlängerungskabel, Netzabel und Verpackung dürfen nicht zum Spielzeugstand für Kinder werden.

Bizonosság használati feltételek

HU

1. A használati útmutató a termék szerves részét képezi. Reklamáció esetére grillez meg a vásárlást igazoló bizonylatot együtt.
2. A termék használatá előtt figyelmesen olvassa el ezt a használati útmutatót és a műszaki adatokat, és szigorúan kövesse azokat.
3. A gyártó nem vállal felelősséget: a termék gondatlan és felelőtlen kezeléséből adódó károkért, a bizonosság használatára vonatkozó ajánlások be nem tartásából, a termék rendeltetészerű használatától eltérő módon történő használatáról, az anyagi vagy személyi károkért, amelyek a termék műszaki specifikációjának és használati útmutatójának nem megfelelő telepítéséből és használatából eredhetnek.
4. Ne nyissa fel, ne szerelje szét, ne javítsa vagy módosítsa a hosszabbító kábelt vagy alkotórészeit. Minden javítást csak hivatalos szervizközpont végezhet.
5. A hosszabbító egy termék otthoni, iprádi és használatára, száraz körülmények között.
6. A termék használatá vétele előtt tekeringe le a hosszabbító, és ellenőrizze: az ellenőrizze: a hosszabbító műszaki adatai, különösen a megengedett névleges áramerősség és legnagyobb megengedett terhelés, a csatlakoztatott eszközök ki vanak-e kapcsolva, és ellenőrizze: az ellenőrizze: a hosszabbító műszaki adataival. Tilos a hosszabbító kábel használatá, ha annak bármely része megsérült, mert ez áramütést vagy tüzet okozhat.
7. Ne csatlakoztasson olyan eszközöket a hosszabbító kábelhez, amelyek összetettségében nagyobb, mint a hosszabbító kábel megengedett terhelése.
8. Mielőtt csatlakoztatná a hosszabbító a hálózathoz, ellenőrizze, hogy a hosszabbító kábel vagy a hozzá csatlakoztatott eszközök ki vanak-e kapcsolva.
9. A hosszabbító kábel védéscsapallal ellátott aljzathoz kell csatlakoztatni (füldelés).
10. A terméket védelmi kell a következők ellen: leégés és ütés, légköri szennyezés, magas és alacsony hőmérséklet, nedvesség, előtűzés és fűtés, túlmelegedés, letaposás, egyéb olyan tényezők, amelyek negatív befolyással lehetnek a termékre és annak működésére.
11. Ne csatlakoztassa egymáshoz a hosszabbító kábeleket.
12. Ne takarja le a hosszabbító kábelt.
13. Ne érintse meg a hosszabbító kábelt vagy a hozzá csatlakoztatott eszközöket nedves vagy vizes kézzel. Ha a hosszabbító vezeték vízzel érintkezik, azonnal húzza ki az áramforrásból.
14. Ővja a hosszabbító kábelt a mechanikai sérülésektől, például meghajlástól, kopástól, megtöréstől stb.
15. Ha nem használja, húzza ki a hosszabbító kábelt a konnektorból úgy, hogy a csatlakozást fogja meg, ne a tápkábelt.
16. A hosszabbítókat feltekerve tárolja száraz helyen.
17. Tisztítsa meg a hosszabbító kábelt egy száraz, puha ruhával vagy kefével. Ne használjon súrolóport, erős tisztítószert, alkoholt vagy oldószert a tisztításhoz. Tisztítsa előtt húzza ki a hosszabbító kábel a konnektorból.
18. Tartsa a terméket gyermekektől és háziállatoktól távol. A hosszabbító kábel, a tápkábel vagy a csomagolás nem válhat a gyermekek játék tárgyává.

Condiții de utilizare în siguranță

RO/MD

1. Manualul de utilizare este parte integrantă a produsului. Păstrați-l împreună cu dovada achiziției în cazul oricărei reclamații.
2. Înainte de a utiliza produsul, citiți cu atenție acest manual de utilizare și specificațiile tehnice și respectați-le cu strictețe.
3. Producătorul nu este răspunzător pentru: daune cauzate de operare neglijentă și ireponsabilă a produsului, nerespectarea recomandărilor de utilizare în siguranță, utilizarea produsului într-o manieră necoformă cu utilizarea prevăzută, daune materiale sau corporale care pot rezulta din instalarea și utilizarea produsului într-o manieră necoformă cu specificațiile tehnice și manualul de utilizare.
4. Nu deschideți, dezasamblați, reparați sau modificați prelungitorul sau componentele acestuia. Toate reparațiile pot fi efectuate numai de către un centru de servicii autorizat.
5. Prolungitorul este un produs pentru uz casnic, birou și similar, în condiții uscate.
6. Înainte de a utiliza produsul, desfășurați prelungitorul și verificați: dacă nu este deteriorat, dacă datele tehnice ale prelungitorului, în special curentul nominal admis și sarcina maximă admisă, dacă datele tehnice ale dispozitivului conectat sunt în concordanță cu datele tehnice ale prelungitorului. Este interzis utilizarea prelungitorului dacă oricare dintre componentele acestuia este deteriorată, deoarece aceasta poate provoca electrocutare sau incendiu.
7. Nu conectați dispozitive la prelungitor a căror putere totală este mai mare decât sarcina admisă a prelungitorului.
8. Înainte de a conecta prelungitorul la rețea, verificați dacă prelungitorul sau dispozitivele conectate la acesta sunt oprite.
9. Prolungitorul trebuie conectat la o priză cu un pin de protecție (împământare).
10. Produsul trebuie protejat împotriva: căderilor și scurgerilor, condițiilor atmosferice, temperaturi ridicate și scăzute, umiditate, inundații și stropire, supraîncălzire, călcare în picioare, alți factori care pot afecta negativ produsul și funcționarea acestuia.
11. Nu conectați prelungitoare împreună.
12. Nu acoperiți prelungitorul.
13. Nu atingeți prelungitorul sau dispozitivele conectate la acesta cu mâinile umede sau ume. Dacă prelungitorul intră în contact cu apă, deconectați-l imediat de la sursa de alimentare.
14. Protejați prelungitorul de deteriorări mecanice, cum ar fi îndoire, abraziune, îndoire etc.
15. Deconectați prelungitorul de la priză atunci când nu îl utilizați, prinzând ștecherul, nu cablul de alimentare.
16. Depozitați prelungitorul rulat într-o cameră uscată.
17. Curățați prelungitorul cu o cârpă sau o perie uscată și moale. Nu folosiți pulberi de curățat, detergenți puternici, alcool sau solvenți pentru curățare. Deconectați prelungitorul de la priză înainte de curățare.
18. Nu lăsați produsul la îndemâna copiilor și a animalelor de companie. Prolungitorul, cablul de alimentare sau ambalajul nu trebuie să devină un subiect de joacă pentru copii.

Pogoj varne uporabe

SI

1. Navodila za uporabo so sestavni del izdelka. Za morebitne reklamacije ga shranite skupaj z dokazilom o nakupu.
2. Pred uporabo izdelka natančno preberite ta uporabniški priročnik in tehnične specifikacije ter jih dosledno upoštevajte.
3. Proizvajalec ne odgovarja za: škodo, povzročeno zaradi malomarnega in neodgovornega ravnanja z izdelkom, neupoštevajanje priporočil za varno uporabo, uporabo izdelka na način, ki ni v skladu z namenom uporabe.

uporabe, materialno ali telesno škodo, ki bi lahko nastala zaradi namestitve in uporabe izdelka na način, ki ni v skladu z njegovimi tehničnimi specifikacijami in navodili za uporabo.

4. Ne odpirajte, razstavljajte, popravljajte ali spreminjajte podaljška ali njegovih komponent. Vsa popravila lahko izvaja samo pooblaščen servisni center.
5. Podaljške je izdelke za domačo, pisarniško in podobno uporabo, v suhih pogojih.
6. Pred uporabo izdelka odvijte podaljšek in preverite: ali ni poškodovan, ali so tehnični podatki podaljška, predvsem dovoljeni nazivni tok in največja dovoljena obremenitev, ali so tehnični podatki vključeni na prave skladni s tehničnimi podatki podaljška. Preprečevanje je uporaba podaljška, če je kateri koli njegov del poškodovan, kar lahko povzroči električni udar ali požar.
7. Na podaljšek ne priključujte naprav, katerih skupna moč je večja od dovoljene obremenitve podaljška.
8. Pred priključitvijo podaljška v električno omrežje preverite, ali je podaljšek oziroma nanj priključene naprave izklopljene.
9. Podaljšek mora biti priključen na električno vtičnico z zaščitnim zatibem (vzemljivost).
10. Izdelek mora biti zaščiten pred: padci in udarci, atmosferskimi razmerami, visokimi in nizkimi temperaturami, vlago, poplavlami in brizganjem, pregrevanjem, teptanjem, drugimi dejavniki, ki lahko negativno vplivajo na izdelek in njegovo delovanje.
11. Ne povežite podaljškov skupaj.
12. Ne pokrivajte podaljška.
13. Ne dotikajte se podaljška ali naprav, povezanih z njim, z vlažnimi ali mokrimi rokami. Če pride podaljšek v stik z vodo, ga takoj izključite iz vira napajanja.
14. Zaščitni podaljšek pred mehanskimi poškodbami, kot so upogibanje, odrgnina, zvijanje itd.
15. Ko podaljška ne uporabljate, izključite vtič iz električne vtičnice tako, da primate vtič, ne napajalnega kabla.
16. Podaljšek hranite zvit v suhem prostoru.
17. Očistite podaljšek s suho, mehko krpo ali krtačo. Za čiščenje ne uporabljajte čistilnih praškov, močnih detergentov, alkohola ali topil. Pred čiščenjem izvilite podaljšek iz električne vtičnice.
18. Izdelek hranite vžvež odsega otrok in hišnih ljubljenčkov. Podaljšek, napajalni kabel ali embalaža ne smejo postati predmet igre otrok.

Условия за безопасна употреба

BG

1. Ръководството за употреба е неразделна част от продукта. Запазете го заедно с доказателство за покупка в случай на reclamaция.
2. Преди да използвате продукта, прочетете внимателно това ръководство за употреба и техническите спецификации и ги следвайте стриктно.
3. Производителят не носи отговорност за щети, причинени от невнимателна и безотговорна работа с продукта, неспазване на предпазните за безопасна употреба, използване на продукта по начин, несъвместим с предназначението му, щети на имущество или тяло, които могат да възникнат в резултат на инсталация и използване на продукта по начин, несъответстващи на неговите технически спецификации и ръководство за употреба.
4. Не отваряйте, разглобявайте, ремонтирайте или модифицирайте удължителния кабел или неговите компоненти. Всички ремонти могат да се извършват само от авторизиран сервизен център.
5. Удължителният кабел е продукт за домашна, офисна и подобна употреба при сухи условия.
6. Преди да използвате продукта, развийте удължителния кабел и проверете: дали не е повреден, дали техническите данни на удължителния кабел, особено допустимия номинален ток и максимално допустимото напрежение, дали техническите данни на свързаното устройство са в съответствие с техническите данни на удължителния кабел. Забранено е използването на удължителния кабел, ако някоя от частите му е повредена, тъй като това може да причини токът удар или пожар.
7. Не свързвайте към удължителния устройста, чиято обща мощност е по-висока от допустимото натоварване на удължителя.
8. Преди да свържете удължителния кабел към електрическата мрежа, проверете дали удължителят или свързаните към него устройства са изключени.
9. Удължителният кабел не трябва да бъде свързан към електрически контакт със защитен щифт (заземяване).
10. Продуктът трябва да бъде защитен от: изпускане и удар, атмосферни условия, високи и ниски температури, влага, наводняване и пръски, прегряване, утъпяване, други фактори, които могат да повлияят негативно на продукта и неговата работа.
11. Не свързвайте удължителите заедно.
12. Не покривайте удължителния кабел.
13. Не докосвайте удължителния кабел или свързаните към него устройства с влажни или мокри ръце. Ако удължителният кабел влезе в контакт с вода, незабавно го изключете от източника на захранване.
14. Пазете удължителния кабел от механични повреди, като огъване, потриване, прегъване и др.
15. Изключете удължителния кабел от контакта, когато не го използвате, като хванете щепсела, а не захранващия кабел.
16. Съхранявайте удължителя навит на руло в сухо помещение.
17. Почистете удължителния кабел със суха, мека кърпа или четка. Не използвайте почистващи прахове, силни почистващи препарати, алкохол или разтворители за почистване. Изключете удължителния кабел от контакта преди почистване.
18. Съхранявайте продукта далеч от деца и домашни любимци. Удължителният кабел, захранващият кабел или опаковката не трябва да стават обект на игра за деца.


Sigurni uvjeti korištenja

HR | RS | BA | ME

1. Upute za uporabu sastavni su dio proizvoda. Čuvajte ga zajedno s dokazom o kupnji u slučaju bilo kakve reklamacije.
2. Prije uporabe proizvoda pažljivo pročitaite ovaj korisnički priručnik i tehničke podatke te ih se strogo pridržavajte.
3. Proizvođač ne odgovara za: štetu nastalu nepažljivim i neodgovornim rukovanjem proizvodom, nepridržavanjem preporuka za sigurnu uporabu, uporabu proizvoda na način koji nije u skladu s njegovom namjenom, štetu na imovini ili tijelu koja može nastati ugradnjom i uporabom proizvoda na način koji nije u skladu s njegovim tehničkim specifikacijama i korisničkim priručnikom.
4. Nemojte otvarati, rastavljati, popravljati ili modificirati produžni kabel ili njegove komponente. Sve popravke smije obavljati samo ovlašten servisni center.
5. Produžni kabel je proizvod za kućnu, uredsku i sličnu uporabu, u suhim uvjetima.
6. Prije uporabe proizvoda odmotajte produžni kabel i provjerite: nije li oštećen, jesu li tehnički podaci produžnog kabla, posebno dopuštena nazivna struja i najveće dopušteno opterećenje, jesu li tehnički



Made in China for - Wyprodukowano w Chinach dla - Vyrobeno v Číně pro - Vyrobené v Číně pre - Paganinta Kinijoje, skirta - Ražots Kinā priekš - Valmistatud Hiinas - Hergestellt in China für - Kinában készült - Fabricat in China pentru - Izdelano na Kitajskem za - Произведено в Китае за - Proizvedeno u Kini za - Зроблено в Китаї для - Κατασκευάστηκε στην Κίνα για - დამზადվելուна ჩինіеий хэлээрхэйгээр;
DPM Solid Limited Sp. k., ul. Harcerska 34, 64-600 Kowonawko - tel. +48 61 29 65 470 - www.dpm.eu - info@dpm.eu

 **EN** Please refer to the local collection and segregation rules for electrical and electronic equipment. Observe the regulations and do not dispose electrical and electronic equipment with consumer waste. Proper disposal of used products helps to reduce their harmful effects on the environment and human health. **PL** Należy zapoznać się z lokalnymi zasadami zbiórki i segregacji sprzętu elektrycznego i elektronicznego, należy przestrzegać przepisów i nie wyrzucać zużytych produktów elektronicznych wraz z normalnymi odpadami gospodarstwa domowego. Prawidłowe składowanie zużytych produktów pomaga ograniczyć ich szkodliwy wpływ na środowisko naturalne i zdrowie ludzi. **CZ** Seznamte se s místními pravidly sběru a třídění elektrických a elektronických zařízení. Dodržujte tyto předpisy a nevyhazujte spotřebiče elektrické výrobky spolu s normálními komunálními odpady. Správné skladování spotřebičů pomáhá omezit jejich škodlivý vliv na přírodní prostředí a lidské zdraví. **SK** Informujte sa o miestnych pravidlách zberu a triedenia elektrických a elektronických zariadení. Dodržujte prosím predpisy a nelikvidujte použité elektrické výrobky spolu s bežným domovým odpadom. Správna likvidácia použitých výrobkov pomáha znižovať ich škodlivý vplyv na životné prostredie a ľudské zdravie. **LT** Susipažinkite su vietinėmis elektros ir elektronikos prietaisų surinkimo ir rūšiavimo taisyklėmis. Laikykities įstatymų ir panaudotų elektroninių prietaisų neišmeskite kartu su buitiniomis atliekomis. Tinkamas panaudotų produktų rūšiavimas padeda sumažinti jų neigiamą poveikį aplinkai ir žmonių sveikatai. **LV** Lūdz, skatiet vietējos noteikumus par elektrisko un elektronisko iekārtu savākšanu un nošķiršanu. Ievērojiet noteikumus un neizmetiet nolietotos elektroniskos iekārtas kopā ar parastajiem sadzīves atkritumiem. Pareiza izlieto to produktu uzglabāšana palīdz samazināt to kaitīgo ietekmi uz vidi un cilvēku veselību. **EE** Vaadake elektri- ja elektroonikaseadmete kogumise ja eraldamise kohalikke eeskirju. Järgige eeskirju ja ärge visake kasutatud elektroonikatooteid koos tavalistele olmejäätmetega. Kasutatud tooteid õige ladustamine aitab vältendada nende kahjulikke mõju keskkonnale ja inimeste tervisele. **DE** Informieren Sie sich über die örtlichen Vorschriften für die Sammlung und Sortierung von Elektro- und Elektronikabfällen. Bitte beachten Sie die Vorschriften und entsorgen Sie gebrauchte Elektronikprodukte nicht zusammen mit dem normalen Hausmüll. Die sachgemäße Lagerung gebrauchter Produkte trägt dazu bei, schädliche Auswirkungen auf die Umwelt und die menschliche Gesundheit zu verringern. **HU** Kérjük, olvassa el az elektromos és elektronikus berendezések gyűjtésére és elkülönítésére vonatkozó helyi szabályokat, tartsa be az előírásokat, és ne dobja ki a használt elektronikai termékeket a normál háztartási hulladékba. A használt termékek megfelelő tárolása segít csökkenteni a környezetre és az emberi egészségére gyakorolt káros hatásokat. **RO | MD** Va rugăm să consultați regulile locale pentru colectarea și separarea echipamentelor electrice și electronice, respectați reglementările și nu aruncați produsele electronice uzate împreună cu deșeurile menajere normale. Depozitarea corectă a produselor uzate ajută la reducerea impactului nociv al acestora asupra mediului și sănătății umane. **SI** Oglejte si lokalne predpise za zbiranje in ločevanje električne in elektronske opreme. upoštevajte predpise in ne odvrzite rabljenih elektronskih izdelkov med običajne gospodinjanske odpadke. Pravilno skladiščenje uporabljenih izdelkov pomaga zmanjšati njihov škodljiv vpliv na okolje in zdravje ljudi. **BG** Моля, вземте местните правила за събиране и разделяне на електрическо и електронно оборудване. спазвайте разпоредбите и не изхвърляйте използваните електронни продукти с общинските битови отпадъци. Правилното съхранение на използваните продукти спомага за намаляване на вредното им въздействие върху околната среда и човешкото здраве. **HR | RS | BA | ME** Molimo pogledajte lokalna pravila za prikupljanje i odvajanje električne i elektronske opreme. pridržavati se propisa i ne odlagati rabljene elektroničke proizvode s uobičajenim kućnim otpadom. Ispravno skladištenje rabljenih proizvoda pomaže smanjiti njihov štetan utjecaj na okoliš i ljudsko zdravlje. **UA** Будь ласка, зверніться до місцевих правил збору та розділення електричного та електронного обладнання, дотримуйтеся правил і не викидайте використані електронні вироби разом зі звичайним побутовим сміттям. Правильне зберігання використаних продуктів допоможе зменшити їх шкідливий вплив на навколишнє середовище та здоров'я людини. **GR** Εξοικονομήστε με τους τοπικούς κανόνες σας για τη συλλογή και τον διαχωρισμό ηλεκτρικού και ηλεκτρονικού εξοπλισμού. Παρακολουθείτε ακολούθηστε τους κανονισμούς και μην απορρίψετε τα χρησιμοποιημένα ηλεκτρονικά προϊόντα μαζί με τα κανονικά οικιακά απορρίμματα. Η σωστή αποθήκευση των χρησιμοποιημένων προϊόντων συμβάλλει στη μείωση των επιβλαβών επιπτώσεων τους στο φυσικό περιβάλλον και την ανθρώπινη υγεία. **GE** გთხოვთ, გაეცნეთ თქვენს ადგილობრივ წესებს ელექტრიკ და ელექტრონიკული მოწყობილობების შეგროვებისა და სეგრეგაციის შესახებ. გთხოვთ, დაიცვათ წესები და არ გათავაზოთ გამოყენებული ელექტრონიკული პროდუქტები ჩვეულებრივ საყოფაცხოვრებო ნაჩრევნებში. გამოყენებული პროდუქტების სათანადო შენახვა ხელს უწყობს მათი მავნე ზემოქმედების შემცირებას ბუნებრივ გარემოზე და ადამიანის კანონზომიერებაზე.

